



Devenez  
franchisé



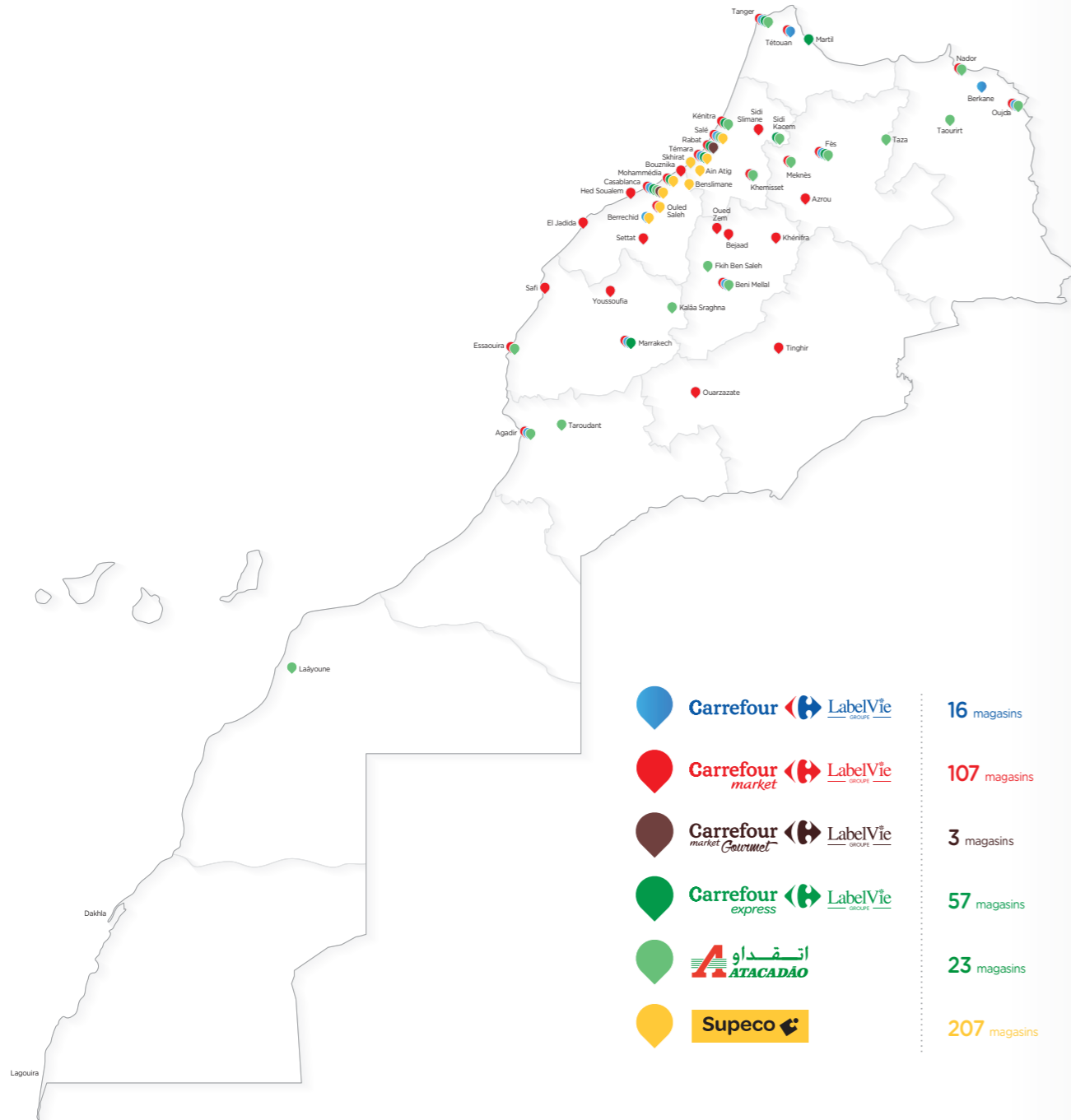
Carrefour  
*express*  
LabelVie  
— GROUPE —

---

Investissez  
dans un modèle  
**rentable,**  
**sécurisé**  
et **clé en main !**

---

# UN RÉSEAU MULTI-FORMATS EN EXPANSION CONSTANTE À TRAVERS LE ROYAUME



## Devenez le partenaire du leader de la grande distribution au Maroc

Le Groupe LabelVie s'est imposé, depuis sa création en 1986, comme l'acteur de **référence de la distribution multi-formats au Royaume**. Fondé par des entrepreneurs marocains visionnaires, le Groupe a su anticiper les mutations du secteur et s'adapter aux nouvelles attentes des consommateurs.

Coté à la Bourse de Casablanca depuis 2008, le Groupe LabelVie affiche une trajectoire de croissance soutenue et maîtrisée. Cette solidité financière garantit à nos partenaires franchisés la **pérennité de leur investissement** et l'**accès aux ressources nécessaires** pour se développer dans les meilleures conditions.



**Carrefour**  **LabelVie** GRUPE

co-construire de nouveaux modèles de distribution

Depuis 2009, le Groupe LabelVie détient l'**exclusivité de l'exploitation de l'enseigne internationale Carrefour au Maroc**. Cette collaboration dépasse le simple accord de licence : elle per-

met le transfert de savoir-faire, l'accès aux innovations du Groupe Carrefour et le bénéfice immédiat de la notoriété d'une marque reconnue mondialement. Pour nos franchisés, cela se traduit

par une **forte crédibilité** auprès des consommateurs et un **différentiel concurrentiel décisif**.

Le Groupe **LabelVie** en 2025

**411** magasins opérationnels sur l'ensemble du territoire

**37** villes d'implantation

**+10 300** collaborateurs mobilisés au service de nos clients

**18,5** milliards de dirhams de chiffre d'affaires réalisés en 2025

**4** plateformes logistiques

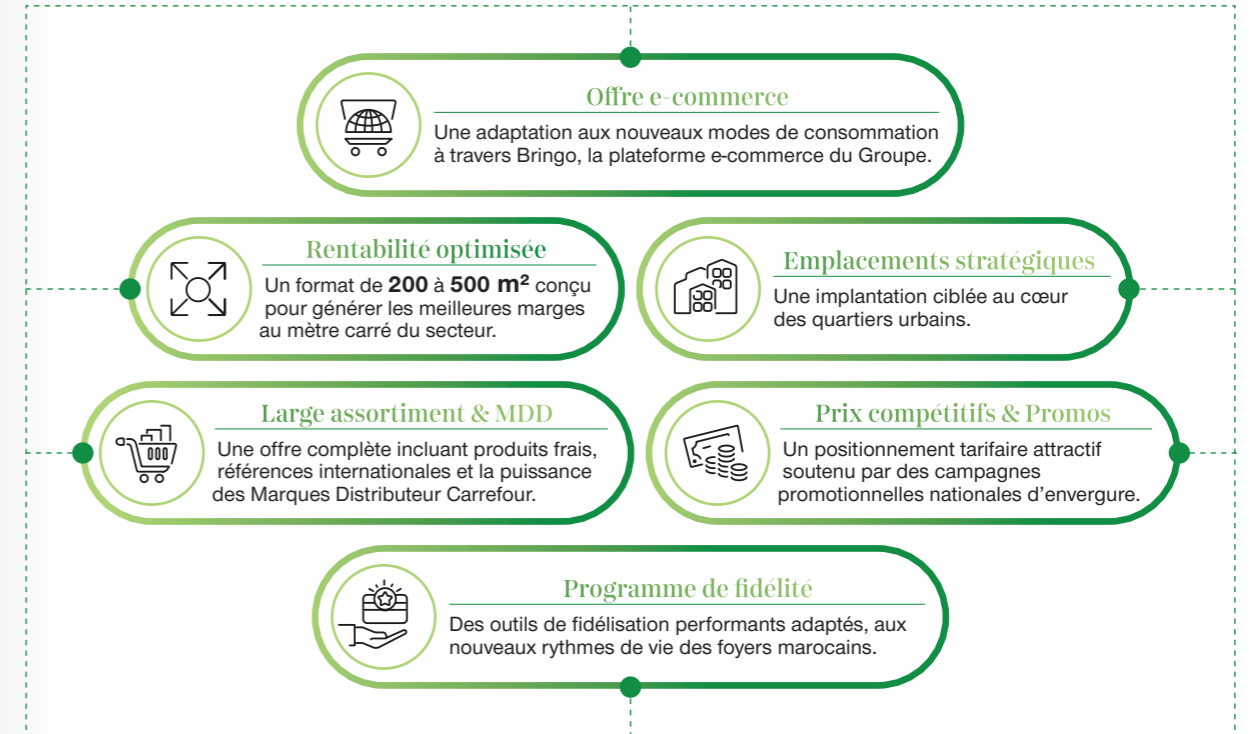
**+800** fournisseurs

**93** millions de clients



**AU CŒUR DE NOS VILLES,  
AU CŒUR DE VOS QUARTIERS,  
POUR RÉPONDRE  
AUX BESOINS QUOTIDIENS  
DES FOYERS MAROCAINS**

## Carrefour Express LabelVie : le commerce de proximité privilégié des citadins



# 7 RAISONS DE DEVENIR FRANCHISÉ CARREFOUR EXPRESS LABELVIE



## 1 NOTORIÉTÉ NATIONALE ET INTERNATIONALE DE MARQUE

Vous vous associez à une enseigne de référence, solidement implantée dans le quotidien des consommateurs marocains. Carrefour Express LabelVie bénéficie d'une forte notoriété et d'une image de confiance durable, véritables leviers pour le développement de votre activité.

## 2 RÉDUCTION DU RISQUE ENTREPRENEURIAL

Vous entreprenez en vous appuyant sur un modèle économique qui a fait ses preuves, limitant ainsi les risques liés au lancement et à la gestion d'un commerce indépendant.

## 3 SOUTIEN, EXPERTISE ET QUALITÉ

Le Groupe LabelVie vous accompagne à chaque étape de votre projet : formations initiales et continues, assistance opérationnelle, audits qualité, conseils en gestion et expertises métiers pour développer durablement votre magasin.

## 4 RÉSEAU EFFICACE ET SOLIDE

Vous bénéficiez d'un réseau d'approvisionnement structuré et performant, garantissant la disponibilité et la qualité des produits, et une réelle fluidité logistique au quotidien.

## 5 POTENTIEL DE CROISSANCE

Porté par la montée en puissance des commerces de proximité et par son positionnement stratégique, le concept Carrefour Express LabelVie offre un fort potentiel de développement sur l'ensemble du territoire marocain.

## 6 COMMUNICATION NATIONALE

Vous profitez de la communication nationale de l'enseigne Carrefour et de sa notoriété pour accélérer le développement de votre clientèle et renforcer rapidement votre visibilité locale.

## 7 LARGEUR DE GAMME ET PRIX COMPÉTITIFS

Vous serez en mesure de proposer à votre clientèle un assortiment complet aux prix les plus compétitifs.

# RETOUR D'EXPÉRIENCE : UN COMMERCE QUI CHANGE D'ÉCHELLE !

## FAÇADE MAGASIN



## FROMAGERIE & CHARCUTERIE

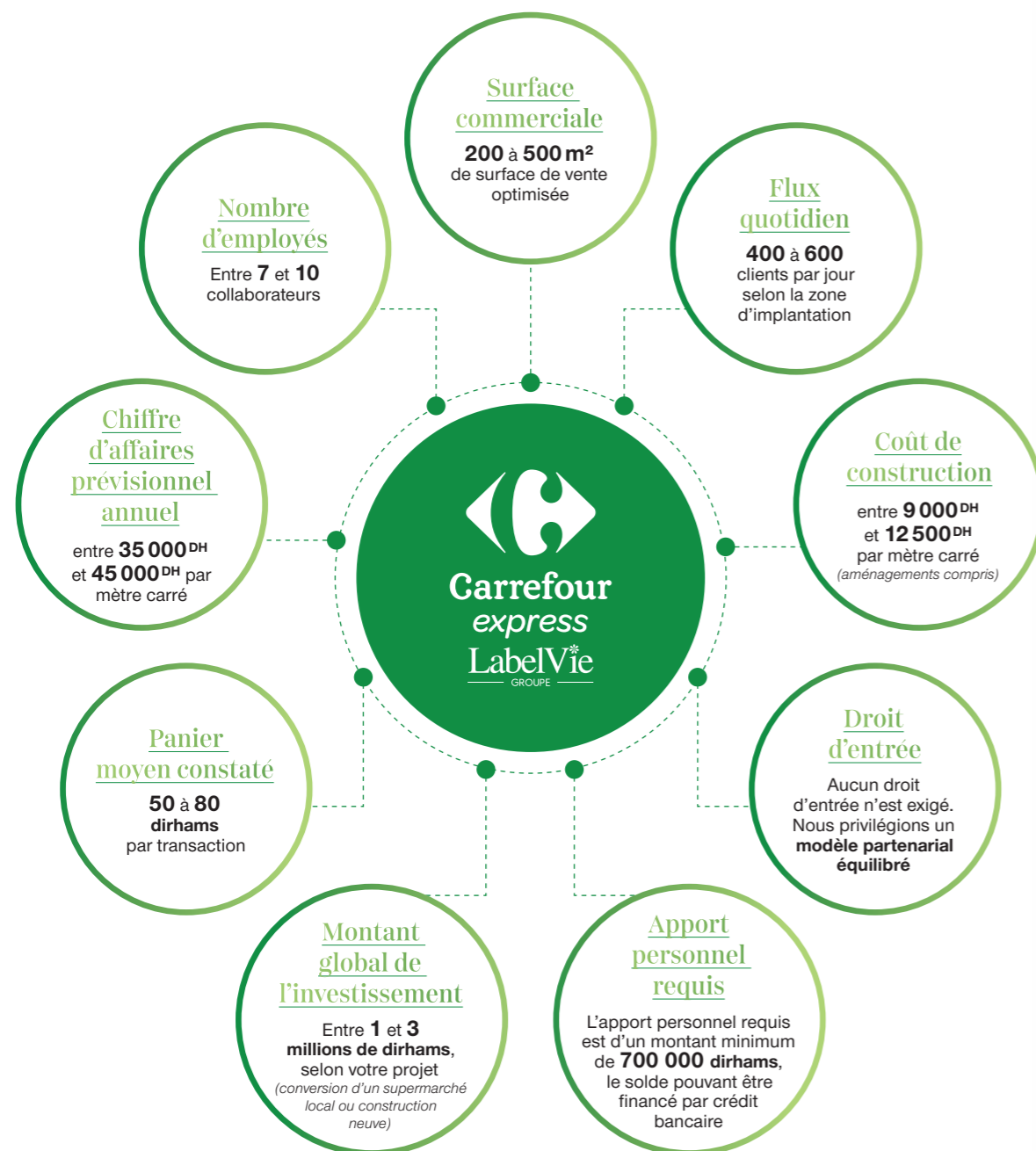


## FRUITS & LÉGUMES



## Investir pour réussir !

Voici  
les principaux éléments financiers  
qui structurent votre projet.



## Accompagnés dans votre succès !

### Formation initiale approfondie

Une formation adaptée alliant théorie et immersion opérationnelle pour maîtriser la gestion, le merchandising et les outils du Groupe.

### Support opérationnel permanent

Une équipe dédiée et des experts supports métiers sont à votre disposition pour sécuriser votre gestion quotidienne.

### Animation commerciale nationale

Des campagnes marketing d'envergure (spots TV et radio, SMS, dépliants, campagnes digitales, etc.).

### Infrastructure logistique intégrée

Un approvisionnement fluide via notre réseau de distribution, qui s'appuie sur 4 plateformes logistiques sur tout le territoire.

### Possibilité d'aménagement clé en main

À partir d'un local vide, nous vous proposons un accompagnement clé en main pour son aménagement selon les standards de l'enseigne.



# Comment devenir **FRANCHISÉ ?**

## Le profil que nous recherchons

Nous recherchons des partenaires avec des expériences et âges divers qui souhaitent devenir leur propre patron et évoluer avec l'appui de notre Groupe. Les critères recherchés sont :

- ▶ **Profil d'entrepreneurs passionnés** par la distribution alimentaire.
- ▶ **Avoir le sens du commerce**, du contact client et du service, avec des prédispositions à la gestion et à l'organisation.
- ▶ **Avoir la capacité à manager** une équipe.
- ▶ **La vocation d'entreprendre** et la volonté de développer son commerce sont les facteurs les plus recherchés pour le recrutement de nos futurs franchisés.

## Les prérequis d'investissement

- ▶ **Votre local commercial** : vous disposez d'un local de 200 à 500 m<sup>2</sup> ou d'un supermarché situé dans une zone urbaine à fort potentiel aligné avec l'axe de développement du Groupe. Nous analysons systématiquement votre zone de chalandise avant de valider votre candidature.
- ▶ **Votre capacité financière** : votre investissement global se situera entre 1 et 3 millions de dirhams selon votre configuration. Vous devez justifier d'un apport personnel minimum de 700 000 dirhams.
- ▶ **Votre structure juridique** : vous exploiterez votre magasin via une structure juridique constituée (société ou entreprise individuelle).



## Un **parcours** transparent, un **engagement** réciproque

*Nous avons formalisé un **parcours transparent** qui vous permet d'évaluer progressivement votre projet.*

### Étape / 1

#### Dépôt de candidature

Vous complétez le formulaire détaillé accessible sur [franchise.carrefourmaroc.ma](http://franchise.carrefourmaroc.ma) ou en flashant le QR code figurant au dos de la plaquette. Nous étudions votre dossier sous 72 heures.

### Étape / 2

#### Premier contact

Nos équipes vous contactent pour un échange approfondi sur votre projet, votre parcours et vos motivations.

### Étape / 3

#### Entretiens d'évaluation

Vous rencontrez notre conseiller franchise. Cet entretien nous permet d'évaluer votre profil et d'examiner le potentiel de votre emplacement. Nous réalisons parallèlement une étude de marché détaillée sur votre zone.

### Étape / 4

#### Formation préalable

Vous et vos équipes suivez un programme de formation personnalisé, destiné à vous accompagner dans la prise en main de la gestion opérationnelle du magasin.

### Étape / 5

#### Accompagnement à l'ouverture

Nous vous assistons dans toutes les phases préalables à l'ouverture : aménagement du magasin, mise en place des équipements, constitution du stock initial et organisation de l'événement d'inauguration.

### Étape / 6

#### Suivi post-ouverture

Votre conseiller franchise assure un suivi personnalisé dès l'ouverture de votre magasin. Nous analysons vos indicateurs de performance, identifions les axes d'amélioration et ajustons vos pratiques pour optimiser vos résultats.



Accédez au formulaire  
de candidature en  
scannant ce QR code  
ou en consultant  
notre site dédié.

[franchise.carrefourmaroc.ma](http://franchise.carrefourmaroc.ma)



**Carrefour**  
*express*  
**LabelVie**  
GROUPE

**Rejoignez un réseau solide, investissez avec confiance !**

Email : [franchise@labelvie.ma](mailto:franchise@labelvie.ma) - Contact  **3456**